

# 紐航極一品~冰河高山火車峽灣10天8夜

2019年度超人氣最熱賣行程-紐西蘭

## 極一品10天



紐西蘭極一品10天



皇后鎮環湖散策·箭鎮·纜車·高山火車·峽灣



紐西蘭航空

# 極一品

送小費



Auckland

Rotorua

sky tower 天空塔 & buffet (凱利達頓南極水族館)

愛哥頓牧場  
毛利文化村  
波里尼西亞溫泉浴  
滾軸式遊輪早餐

庫克山 蒂卡波湖 高山火車

Christchurch

瓦納卡湖 米佛峽灣

Te Anau Queenstown

植物園 (國際南極中心)

螢火蟲洞

箭鎮 天際纜車 瓦卡第普湖





A STAR ALLIANCE MEMBER



紐西蘭航空

# 台北唯一直飛 奧克蘭

11月1日  
開航



送



### Luggage Strap

澳遊客貼心贈送出國旅行必備便利物品-行李綁帶/束帶，  
可任意調整長度、重覆黏貼，適用各種大小行李箱(約20吋~32吋)！

旅客獨享 行李束箱帶

獨家贈品每人一個，Join、澳票、12歲以下恕不贈送



澳遊客

澳遊客



## 南島最美麗的珍珠

紐西蘭皇后鎮，位於南阿爾卑斯山脈的尾端，周圍被壯觀的山脈環繞，山腳下則是由冰河切割出來的瓦卡蒂普湖(Lake Wakatipu)，是紐西蘭境內第三大湖。Wakatipu Lake旁的皇后鎮，是為了紀念英國維多利亞女王而取的名字，命名為「女王的城鎮」，現在更成為全紐西蘭乃至世界聞名的旅遊度假勝地。



## 米佛峽灣

世界文化遺產

國家公園

## 巡遊峽灣

世界八大奇景之一 - 米佛峽灣，其中米佛景觀大道Mildford Road是冬季唯一能讓車輛進入峽灣國家公園到達米佛峽灣的道路，沿途景色絕美。安排搭乘米佛峽灣遊船巡遊深谷峽灣，欣賞因冰河消退所切割磨蝕出的峽灣地形奇景，還有機會觀賞到特有的寒帶動物：如海豹、海豚、企鵝等。





# Rotorua

羅吐魯阿



## 毛利文化村 (Maori Arts & Culture Institute)

毛利人是紐西蘭的原住民，於一千多年前自他們家鄉哈瓦基出航登陸紐西蘭。現在毛利人佔紐西蘭總人口的百分之十四，他們的語言與文化對紐西蘭生活的各個方面造成重大的影響，快跟著喜羊羊一起暢遊北島超人氣景點。

特別安排

視覺、味覺 雙重饗宴

毛利風味晚餐 + 傳統戰舞 HAKA



## 第阿納螢火蟲洞

(TE ANAU GLOWWORM CAVE)

進入第阿納岩洞，在寂靜的地下世界，只有激流湍急的聲音，卻也有成千上萬的螢火蟲閃爍著點點光芒，令人高聲驚嘆。遊客搭乘小船進入，沿著觀賞步道慢慢欣賞，神奇的光芒照亮整個洞窟，也照亮了每一位歡笑的遊客臉龐。



洞穴內禁止拍照、攝影

因藍光螢火蟲非常脆弱，對於光線及聲音非常敏感，進入洞穴後請全程保持安靜，洞穴內禁止拍照、攝影、觸摸洞穴岩壁及鐘乳石。請注意，乘坐輪椅的旅客不適合參加此行程，螢火蟲洞不具備無障礙設施。請穿著保暖衣物與好走的鞋子。





# Ka pai kai

「Ka pai」在毛利語中為「好」的意思，Kai為食物，Ka pai kai就是good food!

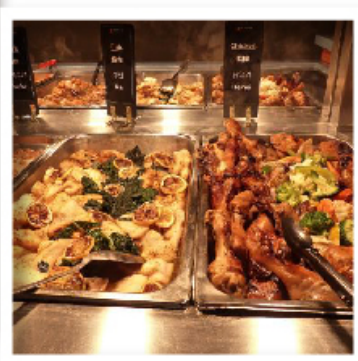


## 紐西蘭 美食宴



奧克蘭

天空城自助餐  
Fortuna Buffet Restaurant



HANGI-毛利風味餐



羅吐魯阿







## 皇后鎮山頂纜車自助餐

Stratosfare Restaurant



## 第阿納餐食 Te Anau

龍蝦半隻+中式料理七菜一湯

或 西式海陸拼盤佐紅白酒



或



### 不得不去紐西蘭的誘惑：

★**壯麗的峽灣美景**—英國作家吉普林稱米佛峽灣為『世界第八大奇觀』，形成於冰河時期，峽谷最深處與麥特爾峰的高度差達265公尺，您可以從空中或在水上觀賞峽灣奇景。波文瀑布從165公尺高衝瀉入海中，在高聳的懸崖之間，更加壯觀。

★**地熱活動景觀**—冒沸泡的泥塘發出嘩嘩波波的聲音；平靜的湖面與溪流，上揚著溫暖的蒸氣；眩目的矽石台地顯現出萬花筒的顏色；高聳的火山如沈睡的巨人，正是當年爆發驚天動地的明證！而現在呢？是澄清如水晶的羅吐魯阿湖。

### 專業服務的領隊：

當您準備好一切，期待著您精心規劃的旅遊假期時，是不是深怕遇到不專業的領隊及導遊，而使您敗興而歸呢？身為紐澳旅遊專賣的我們，除了有專業團隊精心規劃行程中的每個細節，更著重領隊群的專業養成，不僅讓每位旅客安心、放心，最重要的是…帶給您一趟身心的洗滌及永生難忘的美好回憶。





藍水幽洞

峽灣奇景

山頂纜車



## NEW ZEALAND 不得不去紐西蘭的三大誘惑

★**壯麗的峽灣美景** 一英國作家吉普林稱密佛頌峽灣為『世界第八大奇觀』，形成於冰河時期，峽谷最深處與麥特爾峰的高度差達265公尺，您可以從空中或在水上觀賞峽灣奇景。波文瀑布從165公尺高衝瀉入海中，在高聳的懸崖之間，更加壯觀。

★**第阿納螢火蟲洞** 一段奇特的地下探險之旅，需要搭乘小船。紐西蘭的螢火蟲是一種附著在石壁上生活並藉由分泌具有黏性的絲來誘捕趨光性的昆蟲，黑暗中抬頭看著滿空燦藍一時之間竟有種看著滿天星斗的錯覺，這樣奇特的景觀讓人屏息感動。

★**皇后鎮纜車** 一來到皇后鎮就是要上山去看整個皇后鎮&瓦卡蒂波湖的無敵美景，纜車位於鮑伯斯山的山腳下，是世界上斜度最大的纜車系統之一！更重要的是還要一邊享用浪漫的西式自助餐，一邊觀賞皇后鎮壯麗自然的無敵美景才是最經典的喔！



★特別安排：

行程特別規劃安排【紐西蘭五大國家公園】



紐西蘭

5大  
國家公園

5大

### 雅思碧林國家公園 Mount Aspiring National Park

位於南島西南部南阿爾卑斯山脈中，公園內有高山、冰川、河谷、高山湖泊等景觀，最高點阿斯柏林山海拔3033米，為紐西蘭著名的山峰。

瓦納卡湖 克倫威爾

### 西海岸國家公園 Westland National Park 冰河健行

南島西海岸的一座國家公園，公園內有60多個冰川，其中福斯冰川和法蘭士·約瑟夫冰川是世界上唯一流向熱帶雨林地區的冰川。

### 亞瑟隘口國家公園 Arthur's Pass National Park 高山火車

位於南阿爾卑斯山脈中，為南阿爾卑斯山脈中海拔最高的通道，公園內有很多海拔超過2000米的山峰。

### 峽灣國家公園 Fiordland National Park

南島西南部的一座國家公園，面積12,500平方千米，為紐西蘭最大的國家公園。其中以米佛峽灣最為著名。

峽灣遊船

### 庫克山國家公園 Aoraki Mount Cook National Park

位於南阿爾卑斯山脈的東南部，其中海拔3,753公尺的庫克山是紐西蘭最高峰，而長達27公里的塔斯曼冰河則是紐西蘭最長的冰河。

8號公路 普卡基湖 蒂卡波湖



本公司選用紐西蘭 A 檔飯店，並符合紐西蘭 Qualmark 品質認證合格旅館，讓旅客能夠住的安心！在前往紐西蘭之前，你可先上網（www.newzealand.com）瞭解各種類型的住宿、景點與活動。當你看到 Qualmark 這個標幟時，便代表著品質保證，你可以放心消費或住宿旅館。Qualmark 是紐西蘭觀光局官方評鑑系統的標幟，任何旅館或旅遊相關產業一打上了這個標幟，表示它已通過了嚴格的品質評鑑。



## 紐澳旅遊影音說明會

### 掃描QRcode 立即觀賞



#### ★ 航班參考：

- \* 以下為本行程預定的航空班機及飛航路線，實際航班以團體確認的航班編號與飛行時間為準。
- \* 因應國際油價波動，航空公司隨機票所增收燃油附加費用，會隨國際油價而有所調整。

天數	起飛城市	抵達城市	出發/抵達時間	航空公司	航班編號
第 1 天	台北	奧克蘭	18:30-10:20+1	紐西蘭航空	NZ078
第 2 天	奧克蘭	基督城	14:00-15:25	紐西蘭航空	NZ547
第 8 天	基督城	奧克蘭	09:00-10:20	紐西蘭航空	NZ530
第 10 天	奧克蘭	台北	10:35-16:50	紐西蘭航空	NZ077

#### ★ 團費說明：

包含項目：含簽證費用、小費、國內外機場稅  
不含項目：接送費、行李小費、行李超重費



AIR NEW ZEALAND 

唯一台灣直飛紐西蘭，每周三班航班，帶您直達紐西蘭境內目的地。



▲ 《旅遊者雜誌 Conde Nast Traveler》的讀者票選,《紐西蘭航空》獲選為「全球最佳航空公司」。

直航經濟艙可托運多達兩件行李,豪華客艙級別更享有更多的行李限額。



▼ 搭乘波音787豪華客機讓你擁有一個更舒適的飛行體驗,備有三個不同艙等可供選擇。



▶ 登機後為你提供優質的機上服務、美酒佳釀和機艙娛樂,感受精彩不斷的紐西蘭。

A STAR ALLIANCE MEMBER 

今日搭乘紐西蘭航空公司波音787豪華客機直飛往紐西蘭第一大城—奧克蘭,紐航將提供您舒適且獨具紐西蘭風情的機上體驗和豐富多樣的名廚設計餐食及各式獲獎酒品的選擇。今晚夜宿機上,在強檔電影的服務中,進入夢鄉,班機於隔日上午抵達。(因夜宿機上,請自備輕薄衣物以備不時之需,如有配戴隱形眼鏡的貴賓,請隨身攜帶藥水隨身包)

特別說明&提醒:

- 時差:夏令時間(10月初~3月底):比台灣快5小時;冬令時間(4月初~9月底):比台灣快4小時。
- 航班:實際航班時間以航空公司為最終確認。若因航空公司或不可抗力因素,變動航班時間或轉機點,造成團體行程變更、增加餐食,本公司將不另行加價。若行程變更、減少餐食,則酌於退費。
- 行程:紐西蘭當地如遇洪水、大雪、雷雨等氣候因素,導致行程受影響,基於旅客生命安全以及團體操作順利之考量,公司將以旅客之最大利益前提下,機動性調整行程。期間所產生之費用差,將予以退費,敬請諒解。
- 如遇餐廳休息或特殊狀況無法安排原風味餐食,將改安排同等值同等級風味餐食。
- 票務:幾乎所有外籍航空或本籍航空某特定航班之團體機票(含燃油附加稅)一經開票後,均無退票價值,此點基於航空公司之規定,敬請見諒。

早餐X: 午餐X: 晚餐○:機上輕食  
住宿:夜宿機上

第 2天 奧克蘭 (國內班機) / 基督城

◆【基督城Chirstchurch】

隨後搭機飛往南島第一大城—基督城,素有花園城市之稱的基督城,它保持了南島優雅而傳統的文化氣質,建有古色古香的哥德式教堂,及19世紀灰石砌建築,此地最早的英國移民有計劃地把城市建設為家鄉的模樣,因此又被稱為英國以外最像英國的城市,深具濃厚的古典英國風味,宛如花園城堡繽紛多彩。

2011 基督城地震後,市中心整建中,主要景點值得造訪參觀。專車在◆市中心的觀賞基督城市容現況(開車經過),整建中的基督城大教堂、大教堂廣場、雅芳河。





## 基督城 Christchurch



### ★◎【植物園】

目前佔地約 21 公頃，園內的植物結合國外與本地品種，包含了數個主題花園，例如芳香花園、藥草花園、玫瑰花園（收集超過 250 種玫瑰品種）、石楠花園（Heather Garden）有著豐富色彩變化的樹葉、鄰近的櫻草花園（Primula Garden），沿著小溪種植各類櫻草、岩石花園（Rock Garden）在春季到秋季之間綻放出多種不同的花色，非常引人注目。杜鵑花園（Rhododendron Collection）多樣純種或混種杜鵑花，以及1938年開放以紐西蘭本土植物為主題的福地花園（Cockayne Garden）等。

### ◆【坎特伯里博物館】

如時間允許可自費前往坎特伯里博物館，在1870年開幕至今，南半球的主要博物館，自然和人文的歷史收藏博物館。館中參觀毛利人早期生活的方式，雕刻、編織等文物及窺見老19世紀基督城老街及交通工具的文明風貌，也可一次飽覽紐西蘭特有的奇異鳥、企鵝、信天翁各種的珍奇鳥類動物。

今日充分休息、恢復體力、調整時差，準備開始隔日精采旅程。

早餐○：機上輕食

午餐○：因卡國內線轉機發餐費\$20紐幣

晚餐○：中式料理七菜一湯

住宿：GARDEN HOTEL 或 COTSWOLD HOTEL 或 ELMS HOTEL 或 RENDEZVOUSE HOTEL 或 METHVEN RESORT 或 ASHBURTON HOTEL 或 BRINKLEY RESORT 或同級

## 第 3天 基督城 (南阿爾卑斯山觀景火車Tranz Alpine) — 仙蒂鎮 (淘金之旅+蒸氣小火車) — 西海岸國家公園冰河

### ★【阿爾卑斯山號高山觀景火車Tranz Alpine】

安排搭乘阿爾卑斯山號（Tranz Alpine）高山觀景火車，我們行經穿越坎特伯里大平原，抵達亞瑟隘口Arthur's Pass國家公園。前往火車站，安排乘坐一段觀景火車路線，體驗搭乘世界級的Tranz Alpine高山景觀火車鐵道之旅。乘坐在火車上讓人舒適地觀賞著外面美麗的自然風光，沿途秀麗高山和清澈河流等景緻令人陶醉不捨眨眼。亞瑟隘口Arthur's Pass是貫通南阿爾卑斯山脈，能從坎特伯里東往西海岸相互往來的通道，也是這段路程海拔的最高點。（若遇火車或鐵路維修等不可抗拒之安全理由而停駛或遇特殊假期節日客滿時，則以遊覽車為替代交通工具，並退火車票費用大人\$60紐幣，小孩\$50紐幣）可以觀賞如同油畫般美麗的自然風光，還有引人入勝，景觀秀麗的山峽和河流。



## 高山觀景火車 Tranz Alpine



### ★【高山火車之旅】

高山火車上面裝有空調設施，冬天有暖氣，夏天有空調。即使外面的天氣寒冷或炎熱，坐在高山火車上的乘客都能感受到溫和和宜人的溫度，還有廣大的窗戶，我們將在乘車時安排一段語音導覽，在欣賞風景的同時，也能進一步了解沿途景點，並在途中和同伴交流，享受愉快輕鬆的觀光旅行，高山火車無疑是您最佳的首選。（另外不可錯過觀景台車廂，讓愛拍照的旅客們



方便捕捉美麗的瞬間。)

### ★◎【仙蒂鎮&古董蒸汽火車】

此區為過去的淘金小鎮，園區將舊有淘金器具、城鎮風光規劃完善，如同一個小小博物館般。您可親身體驗淘金的樂趣及 19 世紀淘金時期的文物，並搭乘古董蒸汽火車於原始森林中享受大自然的森林浴。

### ★【紐西蘭西海岸冰河】

紐西蘭西海岸冰河的特色：在一般的印象中，冰河地區寒冷且因冰河的移動而寸草不生，但紐西蘭西海岸的冰河地區卻綠意盎然，在冰河溶化的河床的一旁長滿了紐西蘭的多種植物，冰河的兩側山坡上也長滿了綠色植被，是其他冰河所看不到的特殊景觀，對於一個冷溫帶的冰河來說是非常難得一見。

早餐○：飯店自助餐

午餐○：淘金鎮原野風味餐

晚餐○：歐陸西式晚餐

住宿：HEARTLAND GLACIER COUNTRY 或 HEARTLAND FOX CLACIER HOTEL 或 HOTEL HARIHARI 或 SCENIC HOTEL FRANZ JOSEF GLACIER 或同級

## 第 4 天 西海岸國家公園區—( 福斯冰河 / 法蘭茲約瑟冰河 )—瓦納卡湖 / 哈威亞湖—克倫威爾—皇后鎮 ( Skyline 天際纜車+Kiwi 自助餐 )

### ★【南島 West Coast 西海岸 6 號公路】

午後進入亞斯比靈山國家公園 Mount Aspiring National Park，專車行經 2 座美麗湖泊，瓦納卡湖 Lake Wanaka，湖面積達 192 平方公里，長度達 42 公里，是紐西蘭境內的第 4 大湖，哈威亞湖 Lake Hawea，湖面積達 141 平方公里，長度達 35 公里，是南島的 2 座重要蓄水湖泊，兩湖韻味與風采各異，並可補捉精彩鏡頭。



## 瓦納卡湖 Lake Wanaka



## 哈威亞湖 Lake Hawea



### ★【克倫威爾 Cromwell】

下午抵達位於湖畔 Lake Dunstan 的著名水果產地—克倫威爾 Cromwell，您可購買到物美價廉的水果。

### ★【皇后鎮 Queenstown】

中央奧塔哥地區 Central Otago，是紐西蘭南島觀光業的瑰寶，最為典範的代表是渡假小鎮—皇后鎮。位於南阿爾卑斯山脈的尾端，周圍被壯觀的山脈環繞，山腳下則是由冰河切割出來的一瓦卡蒂浦湖 Lake Wakatipu 是一座高山湖泊，全長 84 公里，湖水面積達 291 平方公里是紐西蘭境內第 3 大湖，最深達 410 公尺。皇后鎮從過去 30 年間，從一個寧靜的湖濱農業小鎮發展成一座全年無休的觀光都市。乾燥的大陸氣候，加上純淨的空氣，使得陽光得以在此千變萬化，創造出別處無法擁有的獨特景觀。





## 皇后鎮 & 天空纜車 Queenstown & Skyline



今晚安排搭乘《★天際纜車(SKYLINE GONDOLA & RESTAURANT)》登上皇后鎮的一鮑伯峰(Bob's Peak)享用浪漫的 KIWI 式自助餐。此地是觀賞皇后鎮壯闊美景的最佳地點，登山纜車緩緩爬上山頂，此時你可親自從空中鳥瞰皇后鎮的美麗景色而忘記了纜車已越升越高的恐懼感！

(逢纜車整修期間或大型會議團體無法訂位或客滿；將改安排皇后鎮上美食餐廳替代)

早餐○：飯店自助餐 午餐○：紐式自助餐+牛排

晚餐○：Skyline 天際纜車+Kiwi 自助餐（逢纜車整修期間或大型會議團體無法訂位或客滿；將改安排皇后鎮上美食餐廳替代）

住宿：COPTHRONE APARMENT 或 COPTHORNE RESORT LAKEFRONT 或 RYDGES LAKELAND RESORT 或 MILLENNIUM HOTEL 或 HERITAGE HOTEL 或同級

## 第 5天 皇后鎮—米佛峽灣國家公園區—峽灣遊船海上巡航—第阿納（活性鐘乳石洞）

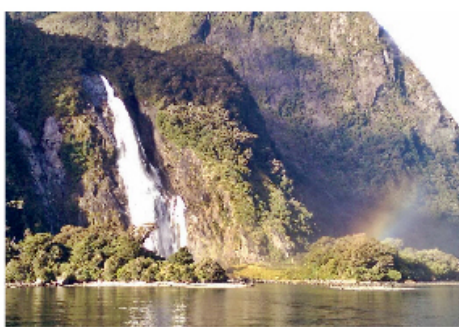
### ★【峽灣國家公園Fiordland National Park】

今日專車前往紐西蘭最大、世界排名第5的「峽灣國家公園」Fiordland National Park，毛利語稱米佛峽灣為Piopiotahi，佔地面積達125萬公頃，於1986年已被授予世界遺產區。此外，前往米佛峽灣的道路被人稱為全世界風景最好的高地公路之一。沿途行車欣賞峽灣國家公園內的壯麗景緻，通往峽灣的道路兩旁覆蓋著紐西蘭原始冷溫帶雨林，其中主要樹種是銀山毛櫸，葉子如指甲般大小，樹幹長有銀白色的樹皮，專車行經峽灣國家公園內最大的天然草原—埃格林頓山谷Eglinton Valley、鏡湖Mirror Lake、諾布斯平原Knobs Flat、全長1.27公里的荷馬隧道Homer Tunnel等，午間抵達米佛峽灣Milford Sound。

★【搭乘遊船遊覽】由冰河及海水切割而成的峽灣景觀，其中教冠峰Mitre Peak由海平面向上直拔1692公尺，是直接從海上拔起的世界上最高的獨立岩塊，峽灣兩岸是陡峭的岩壁，無數條瀑布掛在峭壁上，像天河一樣飛瀉下來直入大海，其中最大的波文瀑布落差達165公尺。在峽灣巡弋航程中，您有機會觀賞到紐西蘭特有的紐西蘭軟毛海豹、凸吻海豚、峽灣雞冠企鵝或藍企鵝等寒帶動物。



## 米佛峽灣遊船 Milford Sound



如遇天候狀況封路遊覽車無法進入峽灣搭船，則本日行程將視狀況改為下列其一：

A方案：參觀位於第阿納湖與瑪納波里湖中間的紐西蘭地下水力發電廠（午餐搭配豐盛西式餐）

B方案：安排皇后鎮古董蒸汽船恩斯洛號遊湖及參觀華特峰農場（午餐搭配紐式B.B.Q.自助餐）

C方案：皇后鎮自由逛街購物及每人退費\$35紐幣（午餐搭配中式料理七菜一湯+鮭魚生魚片）

午後前往紐西蘭第2大湖第阿納。您可自由漫步於寧靜美麗的第阿納湖畔。



### ★◎【第阿納螢火蟲洞】

傍晚搭船遊覽 Lake Te Anau 湖，並前往參觀世界奇景第阿納螢火蟲洞，在 1948 年第阿納螢火蟲洞重新被人發現，在遊艇抵達後，在工作人員的帶領下，分批展開一段奇特的地下河流探險旅程，在穿過石灰岩山洞的地下河中搭乘小舟（洞內溫度終年攝氏 8-12 度），無聲無息的滑入自然天成的地下湖中，於一片靜謐中欣賞紐西蘭特有的螢火蟲（毛利語稱為 Titiwae）所構築的滿空燦藍，令人屏息感動。第阿納湖是紐西蘭第 2 大湖，全長 61 公里，湖面積約 352 平方公里，最深達 417 公尺。（螢火蟲洞如因湖水水位及氣候關係而無法進入，行程將退費\$35 紐幣/每人）



## 第阿納螢火蟲洞 Te Anau Glowworm Caves



早餐○：飯店自助餐 午餐○：峽灣遊船紐式簡餐或日式餐盒

晚餐○：龍蝦半隻+中式料理七菜一湯 或 西式海陸拼盤佐紅白酒

住宿：DISTINCTION LUXMORE HOTEL 或 VILLAGE INN HOTEL 或 KINGSGATE HOTEL 或同級

## 第 6 天 第阿納—皇后鎮（湖邊散策）—箭鎮（自由逛街）—奧瑪拉瑪—（翠佐Twizel）

### ★【皇后鎮 Queenstown】

您可漫步於皇后鎮，如市中心莫爾大道（The Mall）行人徒步的街道，為皇后鎮的發源地是最熱鬧的街道。此地有異國充斥風味的紀念商品店、露天咖啡、英式酒吧與餐廳，享受悠閒的時光。皇后鎮也是戶外運動愛好者的天堂有許多的戶外活動吸引觀光客前去體驗。



## 皇后鎮 Queenstowns



### ●【高空彈跳 Kawarau Bridge (Bungy Jump)】

之後專車前往卡瓦勞吊橋，如時間允許可參加高空彈跳 Kawarau Bridge (Bungy Jump) 的發源地參觀從 43 米處上縱身而下高空彈跳。（如欲體驗，應視個人健康、安全狀況參加，費用自理）





## 高空彈跳(自費) AJ Hackett Bungy Jump



### ★●【箭鎮】

1860 年代淘金熱潮，數百名帶著夢想的淘金移民湧入南島奧塔哥的地區，發現大量的黃金短短幾年不到，發展起來了一個繁榮的小鎮。

沿途有高大金黃色白楊樹、牧羊農場，是賞景最佳之處，流連忘返!箭鎮是紐西蘭南島在 19 世紀發展的歷史淘金小鎮。

安排鎮上優閒逛街，鎮上建築物典雅、琳瑯滿目的精緻商店，懷古的歷史建築物，岩石堆疊的外牆，內有發古幽情懷，鎮上建築物典雅，琳瑯滿目的精緻商店，在隱秘巷弄內的 Coffee Shop，享用美味咖啡，自在得閒。

3-5 月秋天的箭鎮景色最美，滿山黃葉的秋色，在溪流畔邊健走，呼吸清涼新鮮空氣，享受金色箭鎮秋天的美景。

### ◆【奧瑪拉瑪 Omarama】

今日專車行經中央奧塔哥地區，沿途欣賞美麗的農村景色，前往庫克山國家公園。經過 Lindis Pass 後進入廣大的南島中部麥坎錫 Mackenzie Country 地區。途中經過奧瑪拉瑪小鎮，地名 Omarama 在毛利語的意思為“廣闊的天地”，在此常有許多無動力輕航機的愛好者在這裡享受遨遊天空的樂趣。

早餐○：飯店自助餐

午餐○：每人\$20 紐幣於皇后鎮自由選擇當地風味

晚餐○：飯店自助餐

住宿：EDGEWATER 或 HERMITAGE 或 MACJENZIE COUNTRT INN 或 GODLEY 或 HERITAGE GATEWAY 或 COUNTRY TIME 或同級

## 第 7 天 奧瑪拉瑪—(翠佐Twizel)—遠眺庫克山國家公園(紐西蘭8號觀景公路)—普卡基湖、蒂卡波湖(牧羊人教堂)—艾斯柏頓(基督城Christchurch)

### ◆【庫克山國家公園區】

有南半球阿爾卑斯山之稱的庫克山國家公園區域，面積達 17 萬 3 千英畝。以英國 18 世紀探險家詹姆士.庫克船長命名的主峰庫克山(Mt.Cook)，海拔 3,754 公尺是紐西蘭境內的第一高峰，毛利語稱為 Aoraki 即「穿雲錐」之意。整個山脈被稱為「南阿爾卑斯山-Southern Alps」，庫克山附近環繞著塔斯曼山(Mt.Tasman)等 18 個 3,000 公尺以上的高山，是紐西蘭南島的東西岸的分界山，山的背面即為福斯冰河和法蘭茲約瑟夫冰河。



## 庫克山 Mount Cook



專車沿途瀏覽庫克山國家公園區美景，空曠的草原以及南阿爾卑斯山雄偉之山景，並眺望庫克山頭終年積雪不融之景色。在國家公園區內有 2 座美麗的冰河湖—Lake Pukaki 湖是眺望庫克山的最佳地點





## 普卡基湖 Lake Pukaki



### ★●【蒂卡波湖Lake Tekapo】

湖水含有特殊的礦物質成分，使水面呈現牛乳藍的水色；湖畔有一座著名牧羊人小教堂Good Shepherd Church，教堂窗外的壯麗山色和湖景交織出，如同置身風景畫中不凡的美景，是南島必遊景點。



## 蒂卡波湖 Lake Tekapo



### ★◎【艾斯伯頓】

前往坎特伯里平原上的農業重鎮—艾斯伯頓，艾斯伯頓有最大的紐西蘭特產專店，可在此購買各式各樣的紐西蘭特產，包括物美價廉的保養品、健康食品及羊毛製品，有軟黃金之稱的駝羊製品和與眾不同的紐西蘭製品；傍晚抵達南島第一大城—基督城。我們在行程當中已安排了多樣的西餐料理，於今晚為您安排使用紐西蘭新鮮無污染的食材製作中式精緻料理。

早餐○：飯店自助餐      午餐○：日式定食或西式自助餐      晚餐○：主廚料理七菜一湯

住宿：GARDEN HOTEL 或 COTSWOLD HOTEL 或 ELMS HOTEL 或 RENDEZVOUSE HOTEL 或 METHVEN RESORT 或 ASHBURTON HOTEL 或 BRINKLEY RESORT 或同級

**第 8 天      基督城 Chirstchurch ( 國內班機 ) / 奧克蘭 ( Kelly Tarlton 水族館 ) — 羅吐魯阿 Rotorua—毛利文化村+奇異鳥生態館&玻里尼西亞溫泉浴—毛利族歌舞表演+原住民風味自助餐**

### ★◎【凱利達頓南極水族館 Kelly Tarlton's Antarctic Encounter & Underwater World】

水族館位於奧克蘭市 Orakei 港邊，原是由一座廢棄的污水處理廠改建而成，打造出南極生態館和海底世界兩大部分，展露出紐西蘭的環保信念。

南極生態館的主題是模擬南極的生態環境，觀賞冰天雪地裡成群的國王企鵝及巴布亞企鵝。而海底世界的透明玻璃景觀隧道，可觀賞大鯊魚、魔鬼魚以及 40 種 1500 條的魚類，觀察各種海洋生物的日常生活。





## 凱利達頓南極水族館 Kelly Tatlton



(此行程將會視國內段班機時間適度調整到南島基督城國際南極體驗中心做替代(二擇一), 敬請知悉)

### ★◎【國際南極中心 International Antarctic Centre】

南極館內部按南極的氣候及冰雪設計, 播放南極極地風光影片, 提供有關南極日常生活與歷史的多媒體視聽經歷, 中心內有南極海洋魚類館、企鵝館、南極風暴仿真館, 感受仿真南極風雪逼人寒氣、體驗南極大陸的冰雪世界。(每 30 分鐘冰雪館將開起一次逼真南極風暴, 遊客可站在寒風前親自體驗零下 18 攝氏度的嚴寒。)



## 國際南極中心 International Antarctic Centre



### ★【羅吐魯阿Rotorua】

之後專車前往毛利族聚居地—羅吐魯阿, 位於紐西蘭北島中部的城市, 座落於羅吐魯阿湖南岸; Roto在毛利語里意為「湖」, Rua意為「第二」, 也是北島第2大湖—羅吐魯阿湖的所在地, 每年有超過70萬左右遊客到訪。羅吐魯阿一個表面上看起來出奇的平靜的地區, 但在寧靜的風景下, 有著劇烈的地熱活動, 使得這裡從19世紀維多利亞時代開始, 觀光客始終絡繹不絕! 這座城市至今仍是紐西蘭中部毛利人最集中的地方, 也是毛利文化的熱門據點。毛利文化是羅吐魯阿, 也是紐西蘭原住民文化重頭戲, 毛利人融合傳統儀式、語言, 利用歌聲及表演活動, 讓旅客了解其民族性及文化。

### ★◎【毛利文化村】

是著名的旅遊景點 Te Puia (意為噴泉), 以部落裡的幾個地熱噴泉而名。獨有的毛利文化, 一直被來自世界各地的遊客所喜愛, 其中不要被 Pohutu 噴泉向空中射出高達 30 米的熱水柱所嚇著, 這就是世界著名的“間歇噴泉”。除此, 矽石台地、沸騰的泥漿及獨特的植被, 還有園區內的紐西蘭國寶“奇異鳥”, 這些都不容你錯過。



## 毛利文化村 Maori Arts And Crafts Institute





### ★【毛利風味餐&歌舞秀】

今晚安排道地的毛利傳統風味餐—Hangi，毛利戰士舞動強壯臂膀跳著傳統戰舞 Haka 加上民族樂器，舞蹈與音樂訴說著毛利的傳統故事，迎接遠道而來的嘉賓們，食用道地的紐式餐點。想要更盡興嗎？別忘了上台同樂喔！



## 毛利風味餐&歌舞秀 Hangi



### ★◎【玻里尼西亞溫泉浴】

今日安排著名的玻里尼西亞溫泉浴，除去一天的疲勞。(敬請自備泳衣、泳帽！)



## 玻里尼西亞溫泉浴 Polynesian Spa



早餐○：飯店自助餐或退餐費 NZD.15

午餐○：100% Kiwifood 紐式碳烤豬肋排餐

晚餐○：毛利風味餐+歌舞秀

住宿：MILLENNIUM HOTEL 或 RYDGES ROTORUA 或 DISTINCTION ROTORUA HOTEL & CONFERENCE CENTRE 或 SUDIMA 或 COPTHORNE 或同級

## 第 9天 羅吐魯阿Rotorua—愛哥頓牧場&農車遊園—奧克蘭Auckland

### ★◎【愛哥頓牧場Agrodome】

位於紐西蘭農產品出口最大的城鎮“羅吐魯阿”的五星景點，在愛哥頓牧場可參與一系列活動，館內有全世界19種各類訓練有素的羊隻，在此觀賞精彩的剪羊毛秀及乖巧的牧羊犬趕羊表演，一連串有趣的活動等著您的造訪。

### ★◎【參加農車遊牧場之活動】

參觀奇異果園、餵食紅鹿、牛羊群和可愛的羊駝。品嚐橄欖茶、蜂蜜…等系列活動。

完整的愛歌頓牧場活動，共有2項：A、剪羊毛表演秀B、坐農車遊牧場之活動（一般陽春團多僅安排剪羊毛示範而已，並未包含後續之遊奇異果園、餵紅鹿、品嚐橄欖茶、蜂蜜…等系列活動）





## 愛哥頓牧場 Agrodome



### ●【紐西蘭羊毛被工廠】

之後前往紐西蘭羊毛被製造工廠，讓您親身參觀體驗其專業的製造過程，也可於此購買到物美價廉的產品。

### ★【奧克蘭Auckland】

有“City Of Sails”帆船之都美譽的奧克蘭。它是紐西蘭北島第一大城，居民達近3分之1的紐西蘭人口，同時也是一座天然良港，是America's Cup美洲杯帆船賽的1999年和2003年的主辦城市。街道沿著死火山口所構成的丘陵地起伏延伸，街道極富變化性，散發出獨特的魅力。

奧克蘭位於奧克蘭半島南端，東側為懷特瑪塔（Waitemata）西側瑪努考（Manukau）兩大港灣中央的地峽上。奧克蘭奇特的地形和溫暖、潮濕的氣候，造就了此地的生活風格，常被選為全世界前10城市之列。



## 奧克蘭 Auckland



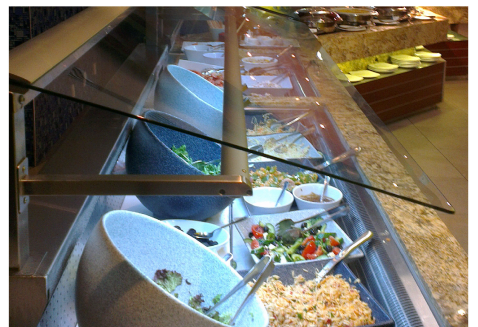
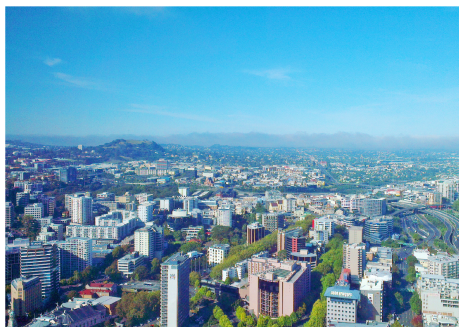
### ★◎【Sky City & 自助餐】

抵達Sky City後，搭乘高速電梯，登上高328公尺的奧克蘭天空之塔，此地為全世界12高的建築物，由塔頂360度的瞭望台，將延伸至東西兩岸的全景盡收眼底。

另外，安排享用位於Sky City 3F的豐盛自助餐。



## 天空塔 & 自助餐 Sky Tower & Buffet



\*因景點跟餐廳因為紐西蘭人工短缺嚴重,現每周常會有臨時休息或關門..如遇以上狀況將改安排同等值同等級風味餐食。敬請知悉!!

早餐○：飯店自助餐  
午餐○：韓式燒烤餐  
殊狀況無法安排)改為同等值「惜別宴」中式8菜一湯含酒水)

晚餐○：Sky City 3F豐盛自助餐(如遇餐廳休息或特



住宿：GRAND MILLENNIUM AUCKLAND 或 THE SPENCER ON BYRON HOTEL 或 WAIPUNA HOTEL 或 COPTHORNE HOTEL 或 HEARTLAND HOTEL AUCKLAND AIRPORT 或 AMORA HOTEL 或 THE SEBEL AUCKLAND MANUKAU 或同級

## 第 10天 奧克蘭/桃園國際機場

班機於今日抵達桃園國際機場，精采的紐西蘭之行，在不知不覺中度過了，美妙經典的旅遊體驗，依然歷歷在目，在回程的飛機上，看著相機裡的照片，回想著這幾天在紐西蘭的美好回憶，結束了歡樂的紐西蘭之旅。祝您旅途愉快、萬事如意。



早餐○：飯店自助餐      午餐○：機上輕食      晚餐X：  
住宿：溫暖的家

【本行程之各項內容及價格因季節、氣候等其他因素而有所變動，請依當天實際狀況為主；若因自然及不可抗拒之因素，本公司保有變更行程順序之權力，不便之處，敬請見諒】。